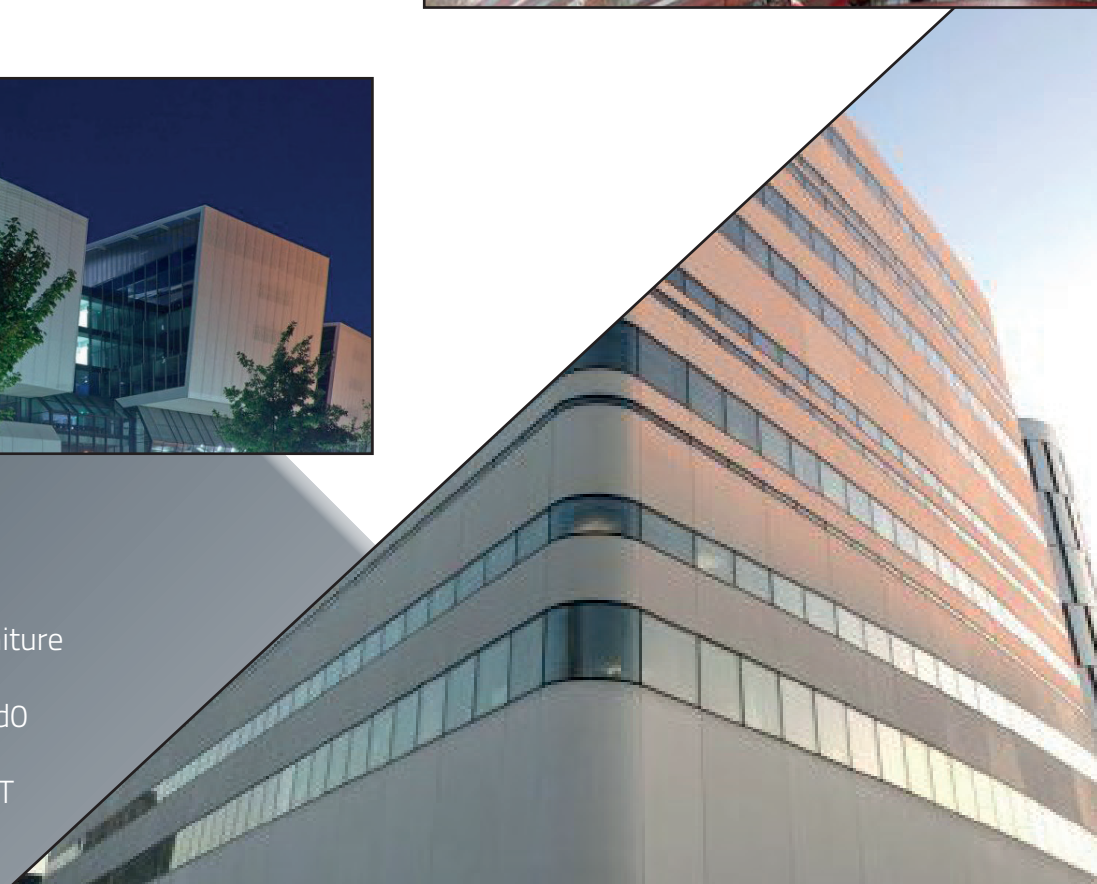
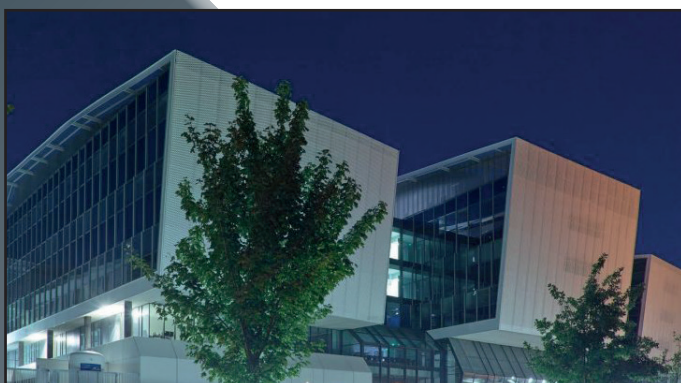
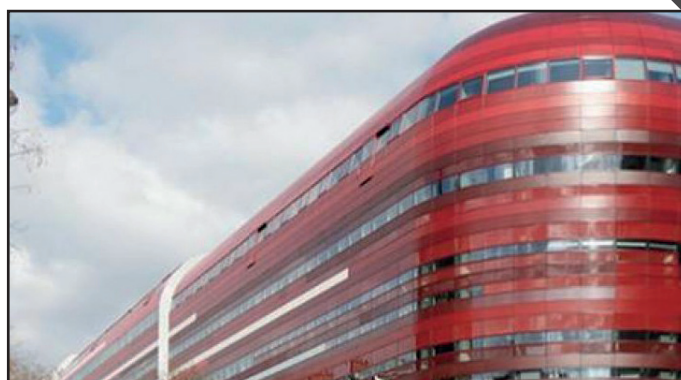
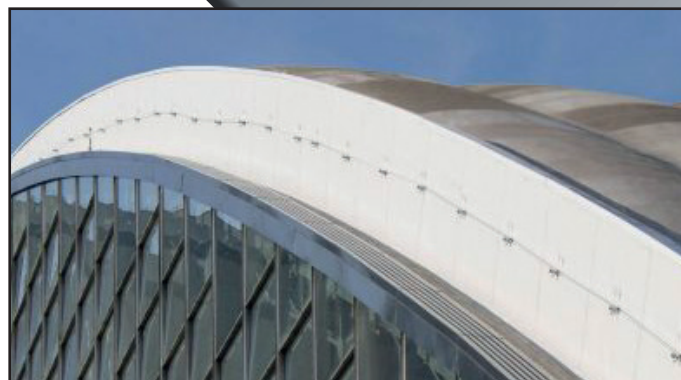


Mirawall

Le lastre Mirawall sono lastre di alluminio verniciate a polvere.

Grazie alla sua ampia gamma di colori e finiture e alle sue capacità tecniche, MIRAWALL® soddisfa le elevate esigenze estetiche di architetti e progettisti di facciate.

La lega delle lastre e la qualità del trattamento consentono una piegatura a 0T senza crepe!



I vantaggi :

Ampia gamma di colori e finiture

Resistenza al fuoco A2 S1-d0

Piegatura garantita fino a 0T

Nessun effetto scacchiera

+41(0)21 631 23 00
vente@metallica.ch

Route de Marcolet 37
1023 Crissier



Mirawall

